

### Technical Features

### مشخصات فنی

The linear control units GLC series can be assembled to cylinders in compliance with ISO 6432 - 1552 standards. Anti-rotation is guaranteed by two steel guide stems, whose movement is supported by four brass bushes in GLC . The piston rod is connected to the front flange by a floating joint. The use of high quality materials and precision manufacturing techniques gives the units excellent performance with high resistance to side loads. Versatility of mounting assured by either mounting directly to the unit, or by the use of standard accessories (mountings).

راهنماهای کنترل خطی سری GLC باداران ، تحت لیسانس شرکت وستا ایتالیا و مطابق استاندارد ISO 6432- 1552 بوده و به راحتی روی سیلندره‌های پنوماتیک نصب می‌شوند. خامبیت جلوگیری از چرخش شفت سیلندر این راهنما ها توسط دو میله راهنمای فولادی و تحت اثر چهاربوش لغزنده در محل های ... GLC انجام می‌شود. شفت پیستون سیلندر توسط یک غرغری به جلو فلنج راهنما متصل می‌شود. به علت استفاده از مواد اولیه با کیفیت و روش های ساخت بسیار دقیق ، این راهنماها دارای عملکرد عالی و مقاومت بالا در برابر نیروهای جانبی هستند. نصب و مونتاژ راهنماها روی سیلندر هم به صورت مستقیم و بی واسطه و هم توسط ملحقات نصب استاندارد قابل انجام است .

### Precautions Before Use /

### موارد ایمنی قبل از کارکرد

- Avoid impacts and abrasion of slide rods.
- Avoid impacts and scratching of the slide body and plate surfaces in order not to effect the flatness of the slide.
- Ensure that the surface upon which the slide is mounted is perfectly flat or else the correct functioning of the slide can be endangered by uneven wear of the bearings or seals.
- To lubricate use greasers located on the top of the unit.

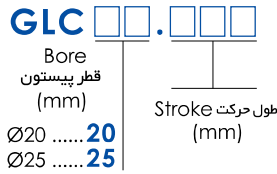
از سابیش و ضربه به میله های راهنما جدا خودداری نمایید.

از خراش و ضربه به بدنه راهنما و سطح مفتحه ها جهت جلوگیری از خم شدن آنها جدا خودداری نمایید.

مطمئن شوید که سطوح راهنمای نصب شده کاملا صاف باشد ، همچنین کارکرد صحیح راهنما می تواند با ساییدگی و ناصافی قطعه های آب بندی یا بوش ها دچار مشکل شود.

جهت روغن کاری از روغن زن تعبیه شده در بالای راهنما استفاده نمایید.

## Series GLC Linear Control Units For Iso Cylinder Ø20 ÷ 100 And Fixing راهنمای کنترل خطی سیلندر های استاندارد از قطر Ø16 تا Ø25 و ملحقات نصب آنها



Standard stroke / طول حرکت استاندارد

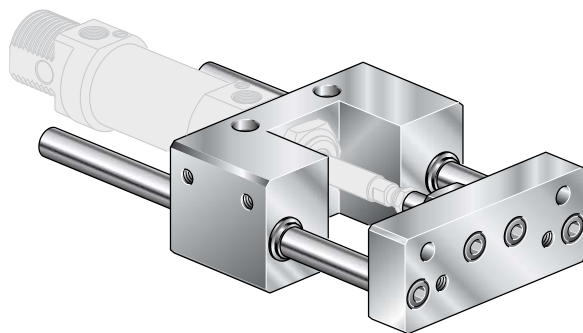
Bore قطر	25	50	80	100	125	160	200	250
20	•	•	•	•	•	•	•	•
25	•	•	•	•	•	•	•	•

Weight (Kg) of guide units  
وزن راهنماها به کیلو گرم

Stroke طول حرکت	Ø 20	Ø25
25	0,700	0,690
50	0,740	0,730
80	0,760	0,750
100	0,780	0,770
160	0,850	0,840
200	0,900	0,890
250	0,970	0,960

### GLC . . . . . Linear Control Units Type "C" راهنمای کنترل خطی "C"

\* = Stroke / طول حرکت

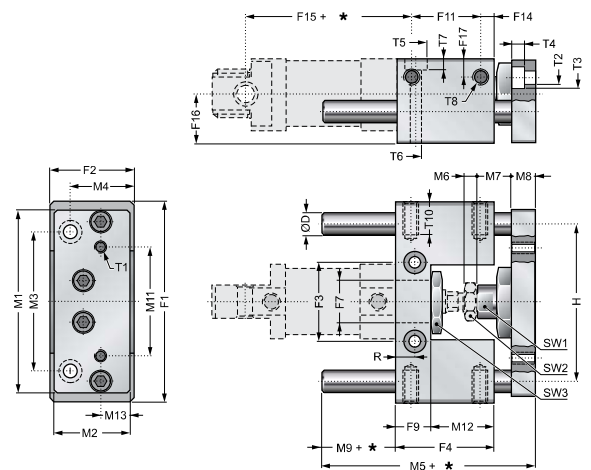


Standard coupling for ISO 6432 cylinder (Ø20 ÷ Ø25)  
اتصال استاندارد ISO 6432 برای سیلندرهاى (Ø20 ÷ Ø25) GLC

Bore قطر	ØD	F1	F2	F3	F4	ØF7	F9	F11	F14	F15	F16	F17	H	M1	M2	M3	M4	M5	M6
20	10	100	40	46,5	48	22	17	32	8	71	24	10	74	90	38	70	30	77	4
25	10	100	40	46,5	48	22	17	32	8	76	24	10	74	90	38	70	30	77	6

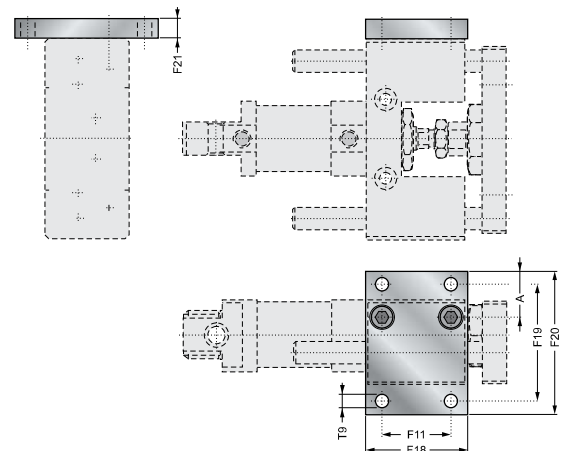
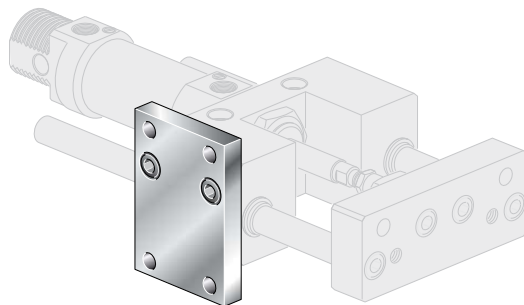
Bore قطر	M7	M8	M9	M11	M12	M13	R	ØT1	ØT2	ØT3	T4	ØT5	T6	T7	ØT8	T10	SW1	SW2	SW3
20	22	12	12	55	31	14	8,5	M6	6,5	10,5	7	14	9	9	M8	16	13	13	17
25	22	12	6	55	31	14	8,5	M6	6,5	10,5	7	14	9	9	M8	16	13	17	17



All the linear control units are supplied with scraper seals  
All the guide stems are in rectified stainless steel

تمامی راهنماهای کنترل خطی از قطعه های آب بندی اسکرپر ساخته شده اند.  
تمامی میله های وسط راهنما از فولاد ضد زنگ اصلاح شده ساخته شده اند.

### GLC 2025P Fixing Plate صفحه نصب



Bore قطر	A	F11	F18	F19	F20	F21	ØT9	Code کد	وزن Kg
20/25	25	32	50	56	70	10	7	GLC 2025P	0,260

- Building material: galvanized steel
- 2 fixing screws are included with supply
- ساخته شده از جنس فولاد گالوانیزه شده.
- شامل ۲ عدد پیچ نصب همراه با صفحه نصب می باشد.

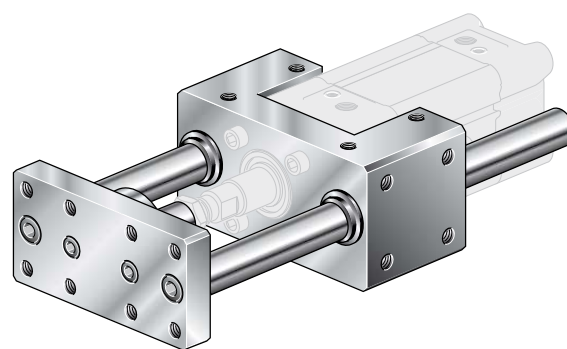
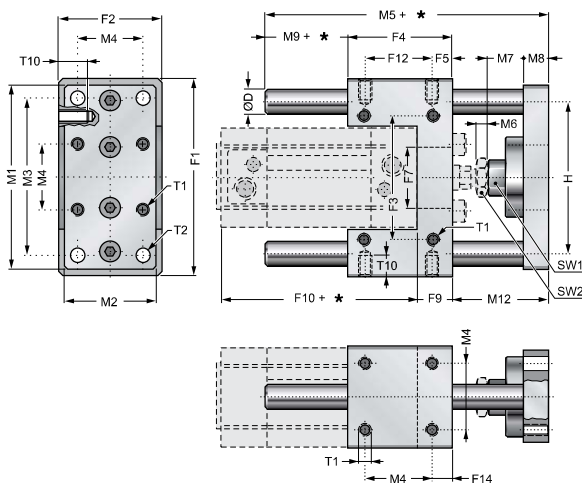
Bore قطر	Standard stroke / طول حرکت استاندارد										Weight (Kg) for "0" stroke unit وزن راهنما با طول حرکت ۰	Extra weight (K g) for each 100 mm stroke وزن اضافه راهنما به ازای هر ۱۰۰ میلیمتر طول حرکت	
	25	50	80	100	125	160	200	250	300	400			500
32	•	•	•	•	•	•	•	•	•	•	•	0,660	0,122
40	•	•	•	•	•	•	•	•	•	•	•	0,960	0,176
50	•	•	•	•	•	•	•	•	•	•	•	1,400	0,176
63	•	•	•	•	•	•	•	•	•	•	•	1,700	0,176
80	•	•	•	•	•	•	•	•	•	•	•	3,500	0,312
100	•	•	•	•	•	•	•	•	•	•	•	4,700	0,312

GLC □□.□□□□

Bore قطر پیستون (mm)	Stroke طول حرکت (mm)
Ø32	32
Ø40	40
Ø50	50
Ø63	63
Ø80	80
Ø100	100

Linear Control Units Type "C"  
راهنمای کنترل خطی قطر "C"

GLC .....



Standard coupling for ISO 15552 cylinder (Ø32 + Ø100)  
اتصال استاندارد ISO 15552 برای سیلندرهاى GLC (Ø32 + Ø100)

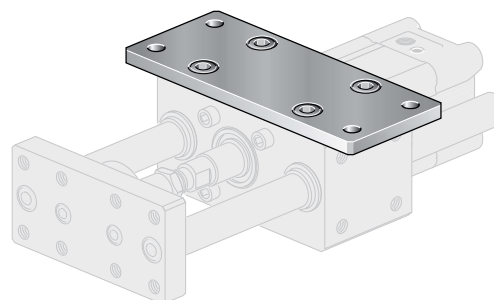
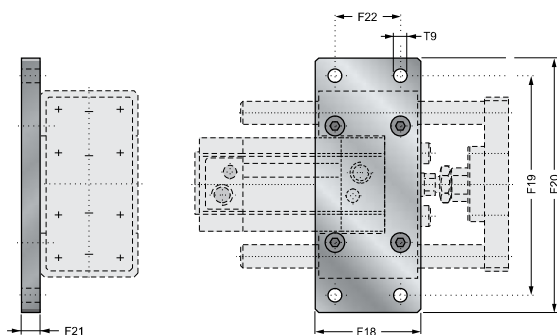
Bore قطر

ØD	F1	F2	F3	F4	ØF7	F9	F10	F12	F5	F14	H	M1	M2	M3	M4	M5	M6	M7	M8	M9	M12	ØT1	ØT2	T10	SW1	SW2	
32	10	100	48	58	48	30	17	94	32,5	7,8	7,8	74	90	45	78	32,5	106	6	17	12	13	45	M6	6,5	12	15	17
40	12	106	56	64	58	35	21	105	38	10	10	80	100	50	84	38	117	7	22	12	6	53	M6	6,5	12	15	19
50	12	125	66	80	59	40	25	106	46,5	6,3	6,3	96	120	60	100	46,5	129	8	26	15	6	64	M8	8,5	16	22	24
63	12	132	76	95	76	45	25	121	56,5	9,8	9,8	104	125	70	105	56,5	146	8	26	15	6	64	M8	8,5	16	22	24
80	16	165	98	130	90	45	34	128	50	20	9	130	155	90	130	72	170	9	33	16	8	72	M10	11	18	27	30
100	16	185	118	150	110	55	39	138	70	20	10,5	150	175	110	150	89	190	9	33	16	8	72	M10	11	18	27	30

All the linear control units are supplied with scraper seals.  
All the guide stems are in rectified steel

تمامی راهنماهای کنترل خطی از قطعه های آب بندی اسکریپر ساخته شده اند.  
تمامی میله های وسط راهنما از فولاد ضد زنگ اصلاح شده ساخته شده اند.

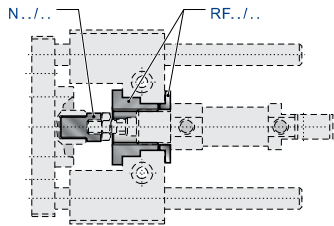
Fixing Plate صفحه نصب GLC ... P



- Building material: galvanized steel
- ساخته شده از جنس فولاد گالوانیزه شده.
- شامل ۴ عدد پیچ نصب همراه با صفحه نصب می باشد.

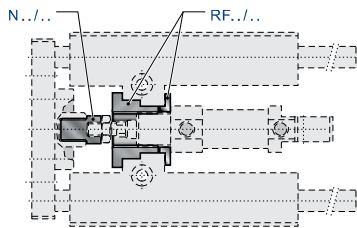
Bore قطر	F18	F19	F20	F21	F22	ØT9	Code کد	Kg وزن
32	50	116	130	10	32,5	6,5	GLC32P	0,500
40	55	126	142	10	38	8,5	GLC40P	0,600
50	70	150	170	12	46,5	8,5	GLC50P	1,100
63	80	156	176	12	56,5	8,5	GLC63P	1,300
80	100	195	220	15	80	12	GLC80P	2,550
100	120	217	245	15	95	14	GLC100P	3,390

Combination Of Assembling



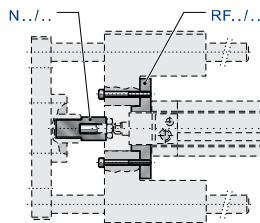
Adaption set to assemble ISO 6432 cylinders (with threaded flange mounting) on GLC and GLH linear control units series.

قطعه های مناسب برای نصب روی سیلندرهاى استاندارد ISO 6432 با نصب فلنج پیچ شده در راهنماى مدل های GLC و GLH



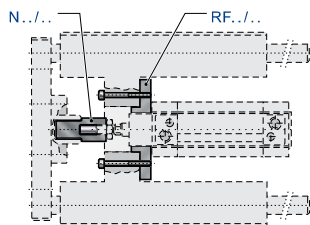
Linear control units - size مدل و اندازه راهنمای کنترل خطی	Adaption set قطعه های نصب			
	Ø12	Ø16	Ø20	Ø25
GLH20/25	RF25/12 N12/25	RF25/16 N16/25	○	○
GLH32			RF32/20 N20/32	RF32/25 N25/32
GLC20/25	RF25/12 NC12/25	RF25/16 NC16/25	○	○
GLC32			RF32/20 NC20/32	RF32/25 NC25/32

○ Standard coupling / نماد نصب استاندارد



Adaption set to assemble ISO 15552 and ISO 6432 cylinders (with 4 screw fixing) on GLC and GLH linear control units series.

قطعه های مناسب برای نصب روی سیلندرهاى استاندارد ISO 15552 و ISO 6432 با ۴ عدد پیچ نصب در راهنماى مدل های GLC و GLH



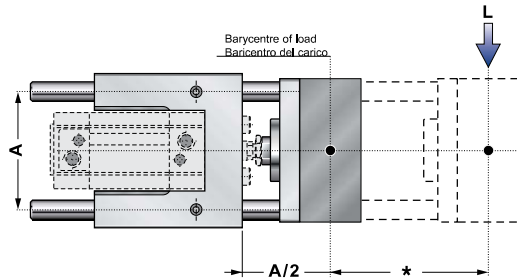
Linear control units - size مدل و اندازه راهنمای کنترل خطی	Adaption set قطعه های نصب							
	Ø20	Ø25	Ø32	Ø40	Ø50	Ø63	Ø80	Ø100
GLH32	RF32/20 N20/32	RF32/25 N25/32	○					
GLC-GLH40	RF40/20 N20/40	RF40/25 N25/40	●	○				
GLC-GLH50			RF50/32 N32/50	●	○			
GLC-GLH63			RF63/32 N32/63	RF63/40 N40/63	●	○		
GLC-GLH80				RF80/40 N40/80	RF80/50 N50/80	●	○	
GLC-GLH100					RF100/50 N50/100	RF100/63 N63/100	●	○

● Available on demand (with modification linear control units) / در صورت درخواست قابل تحویل است.  
○ Standard coupling / نصب استاندارد

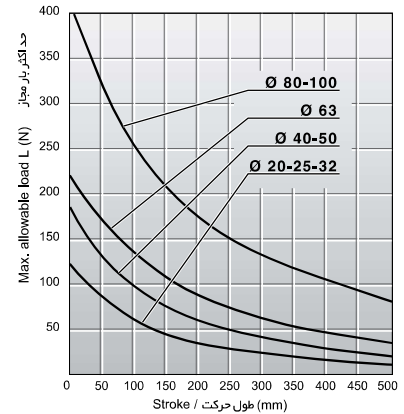
### Inflection Graphics And Maximum Allowable Load

منحنی های خمش و حد اکثر بار مجاز کاربرد

#### Ø20÷100 GLC



\* = Stroke / طول حرکت

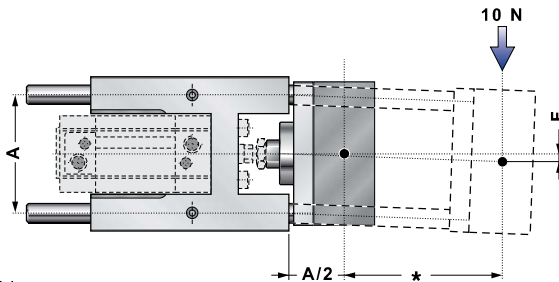


MAX. ALLOWABLE LOAD "N" (Ø20+100 GLC)  
حد اکثر بار مجاز ( نیوتن ) : راهنمای GLC با قطر سیلندری Ø20 تا Ø100

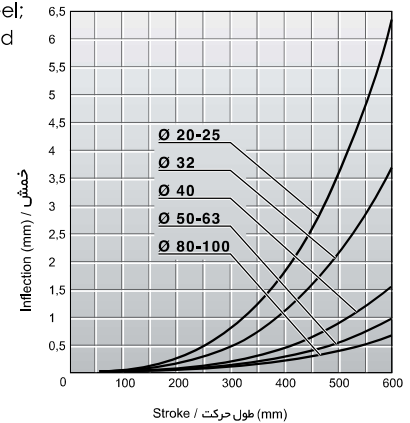
#### Ø20÷100 GLH BB-BS

Inflection of guide stems is due to their weight summed to the load of 10 N related to the stroke. The BS series mounting brass bearing, and guide stems are in chromium-plated and rectified steel; BB series mounting ball bushing and guide stems are in hardened chromium-plated and rectified steel. The graphic on the right has been executed with the load placed as figure.

خمیدگی میله های راهنما به علت وزن بار 10 نیوتونی مربوط به طول حرکت سیلندر ایجاد می شود. در سری BS از پوش لغزنده و میله های راهنمای فولادی اصلاح شده با روکش کروم استفاده شده است. در سری BB از پوش ساچمه ای و میله های راهنمای فولادی اصلاح شده با روکش کروم سخت استفاده شده است. منحنی های نمودار سمت راست بار وارد شده را مطابق شکل زیر نمایش می دهد.



\* = Stroke / طول حرکت

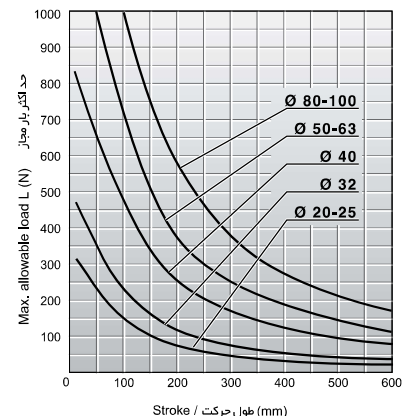
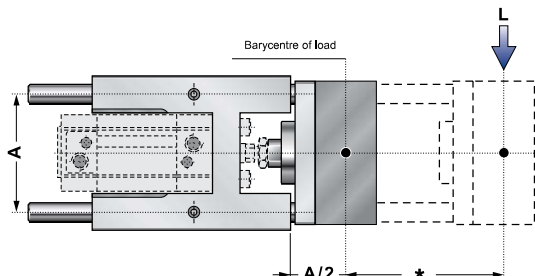


INFLECTION OF GUIDE STEMS (Ø20+100 GLH BS E BB)  
خمش میله های راهنما : راهنمای GLH با قطر Ø20 تا Ø100

#### Ø20÷100 GLH BS

Maximum allowable load (N), with the longitudinal axes of the unit horizontal placed. BS series mounting brass bearing and guide stems in chromium-plated and rectified steel. The graphic on the right has been executed with the load placed as figure.

حد اکثر بار مجاز ( نیوتن ) ، محور طولی در حالتی که راهنما به صورت افقی قرار دارد. در سری BS از پوش لغزنده و میله های راهنمای فولادی اصلاح شده با روکش کروم استفاده شده است. منحنی های نمودار سمت راست بار وارد شده را مطابق شکل زیر نمایش می دهد.

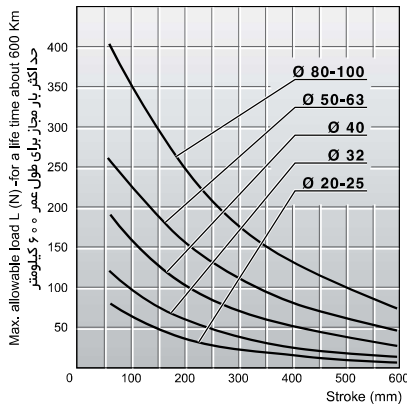


MAX. ALLOWABLE LOAD "N" (Ø20+100 GHL-BS)  
حد اکثر بار مجاز ( نیوتن ) : راهنمای GHL-BS با قطر سیلندری Ø20 تا Ø100

## 20÷100 GLH BB

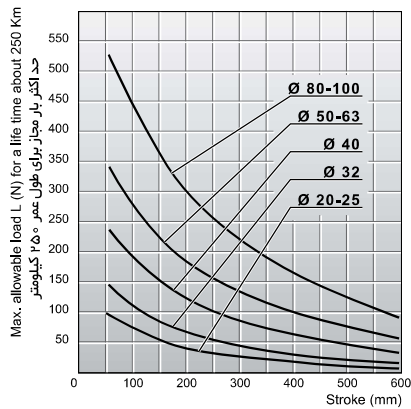
**Maximum allowable load (N)**, with the longitudinal axes of the unit horizontal placed. BB series mounting brass bearing and guide stems in hardened chromium-plated and rectified steel.

The graphic on the right has been executed with the load placed as figure.



MAX. ALLOWABLE LOAD FOR A LIFE-TIME OF 600 Km

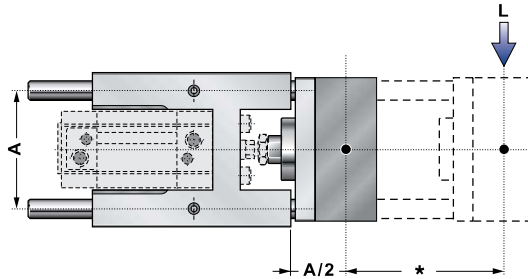
حد اکثر بار مجاز برای طول عمر ۶۰۰ کیلومتر



MAX. ALLOWABLE LOAD FOR A LIFE-TIME OF 250 Km

حد اکثر بار مجاز برای طول عمر ۲۵۰ کیلومتر

حد اکثر بار مجاز ( نیوتن ) ، محور طولی در حالتی که راهنما به صورت افقی قرار دارد. در سری BB از پوش ساچمه ای و میله های راهنمای فولادی اصلاح شده با روکش کروم سخت استفاده شده است. منحنی های نمودار سمت راست بار وارد شده را مطابق شکل زیر نمایش می دهد.



\* = Stroke / طول حرکت

Reduction of allowable load with short stroke.

For stroke <60 mm multiply the allowable load per "K".

کاهش بار مجاز با طول حرکت کوتاه برای طول حرکت های کمتر از ۶۰ میلیمتر ، بار مجاز K ضرب می شود.

Stroke/طول حرکت	K
50	0,9
40	0,8
30	0,7
20	0,6