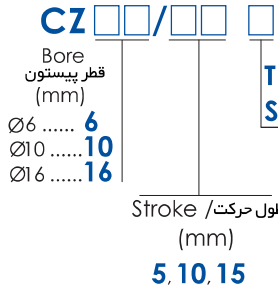
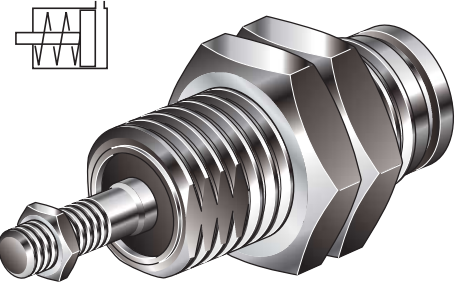


Series **CZ**

Cartridge Cylinders
سیلندر سری CZ (یک طرفه جلو فنر دار)



T Threaded piston rod (standard) دار شفت دنده دار
S Not threaded piston rod دنده بدون شفت



Weight / وزن (g)

Bore قطر پیستون	5	10	15
6	10	12,8	15
10	27	32	36
16	70	78	87

Thrusts / نیروی رفت (N)

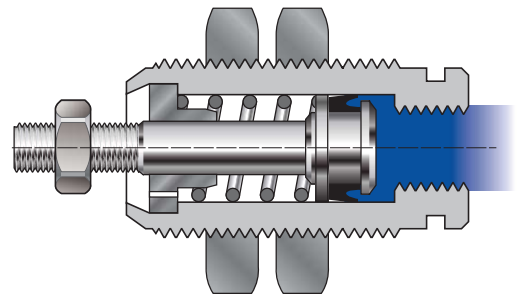
Bore قطر پیستون	Thrust / نیروی رفت (6 Bar)	Spring force نیروی فنر	
		Stroke ابتدای کورس	End stroke انتهای کورس
6	12	1,2	3,8
10	35	2,7	7,3
16	102	3,3	6,6

Operating Instruction

Series CZ cylinders don't need maintenance or lubrication.
Avoid high piston rod loads to enable a long cylinder life.
Cylinder supplied without O-Ring.
Seals kit is not available for CZ series

سیلندر سری CZ به تعمیرات و روغن کاری نیاز ندارد.
جهت افزایش عمر سیلندر، کارکرد آن می بایستی در محدوده نیروهای رفت باشد.
سیلندر فاقد اورینگ می باشد.
به کیت قطعات آب بندی نیاز ندارد.

دستور العمل کار کرد



TECHNICAL FEATURES

Piston rod Stainless steel X10 Cr Ni S 18 - 09.
Bush Nickel plated brass.
Spring Steel.
Body Nickel plated brass.
Seals NBR rubber.

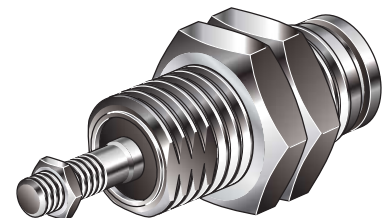
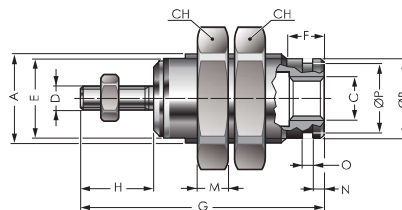
Nuts Zinc coated steel.
Environment temperature range -20 ÷ +80 °C.
Temperature range of medium 0 ÷ +40 °C.
Lubrication Not required.
Medium filtered air.
Operating pressure range 2 ÷ 7 bar.

مشخصات فنی

شفت پیستون فولاد ضد زنگ
بوش برنجی با روکش نیکل
فنر فولاد مخصوص
بدنه برنجی با روکش نیکل
قطعات آب بندی لاستیک طبیعی NBR و پلی اورتان PU

مهره ها فولاد با روکش روی
دمای محیط ۰-۲۰ الی ۰+۸ درجه سانتیگراد
دمای سیال مصرفی ۰ الی ۰+۴۰ درجه سانتیگراد
روغن کاری نیاز ندارد
سیال مصرفی هوای فیلتر شده
حد اکثر فشار کارکرد ۲ تا ۷ بار

CZ .. / ... Basic Cylinder
میانی سیلندر یک سر شفت



Bore قطر پیستون	A	B	C	D	E	G			H	M	CH	N	O	P	Code کد
						5	15	10							
6	M10X1	8,5	M5	M3	9	5	27,5	34,5	41,5	8	3	14	1,5	1,2	7.GZ06/..
10	M15X1,5	12	M5	M4	14	7	33,5	40	47	10,5	4	19	1,5	1,7	9.GZ10/..
16	M22X1,5	19	M5	M5	20	6	40	45	50	13	5	27	2	1,7	16.GZ16/..

