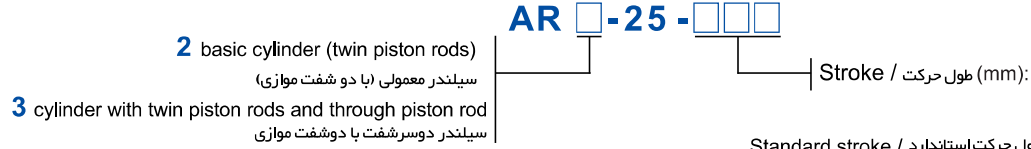


SERIE **AR2-AR3**

TWIN PISTON RODS PNEUMATIC CYLINDERS Ø25
سیلندرهای پنوماتیک با دو شفت – قطر Ø25



Standard stroke / طول حرکت استاندارد

Bore قطر پیستون	25	50	80	100	125	160	200	250
	25

TECHNICAL FEATURES

Heads Aluminium alloy.
Piston rods Stainless steel X5CrNi 1810.
Barrel Anodized aluminium.
Seals NBR rubber.
Cushioning Mechanical.

Environment temperature range -10 °C + +80 °C.
Temperature range of medium 0 °C + +40 °C.
Lubrication Not required.
Medium filtered air.
Max operating pressure 10 bar.

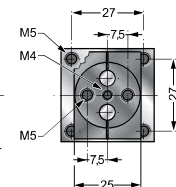
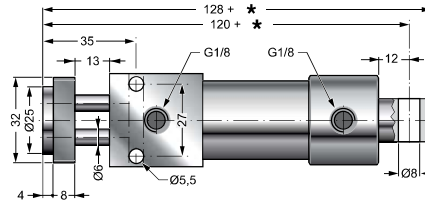
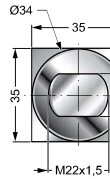
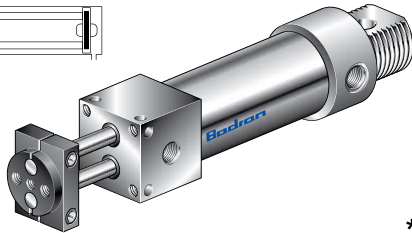
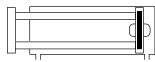
مشخصات فنی

سروته آلیاژ آلومینیوم
شفت پیستون فولاد ضد زنگ
لوله آلومینیوم آنادایز شده
قطعات آب بندی لاستیک طبیعی NBR
ضربه گیر مکانیکی

دمای محیط ۰ الی +۸۰ درجه سانتیگراد
دمای سیال ۰ الی +۴۰ درجه سانتیگراد
روغن کاری نیاز ندارد
سیال هوای فیلترشده
حداکثر فشار کارکرد ۱۰ بار

AR2-25-...

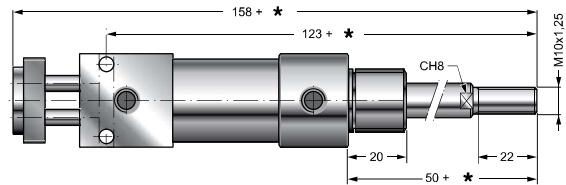
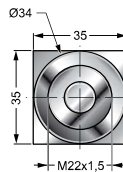
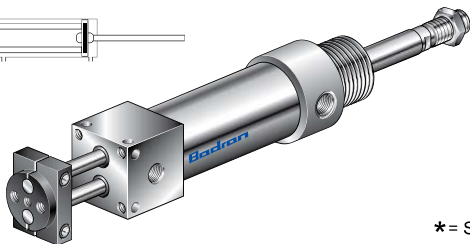
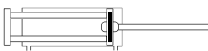
TWIN PISTON RODS BASIC CYLINDER; Ø25
سیلندر یک سر شفت با دو شفت موازی Ø25



* = Stroke / حرکت

AR3-25-...

TWIN PISTON RODS+THROUGH PISTON ROD; Ø25
سیلندر دوسر شفت با دو شفت موازی Ø25



* = Stroke / حرکت

MAGNETIC SWITCHES FOR Ø 25 mm CYLINDER سنسورهای مغناطیسی سیلندرهای مینیاتوری

AL-39R, AL-39DF, AL-39S



For features of reed switches see page14
جهت مشاهده مشخصات سنسورها به صفحه ۱۴ رجوع شود.